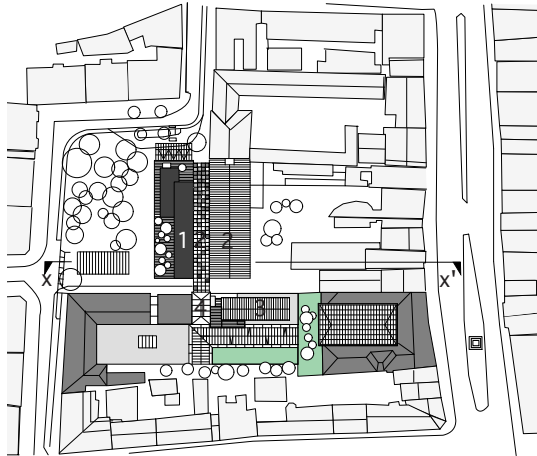
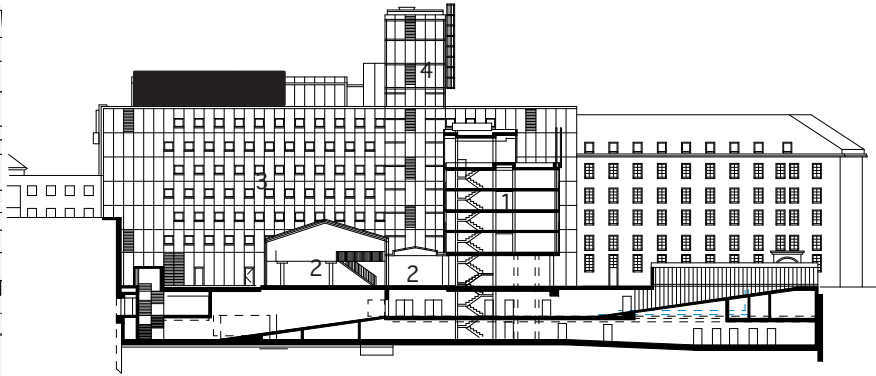


# インスブルック市庁舎詳細図

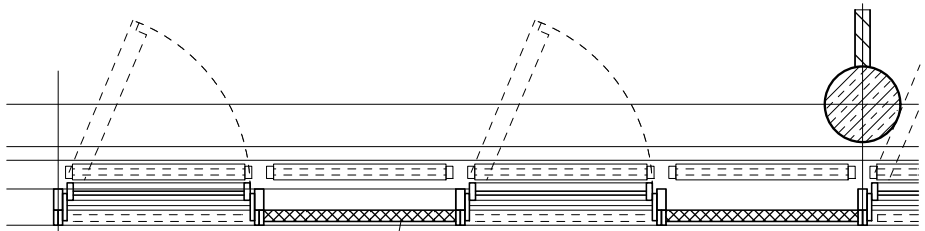


配置図



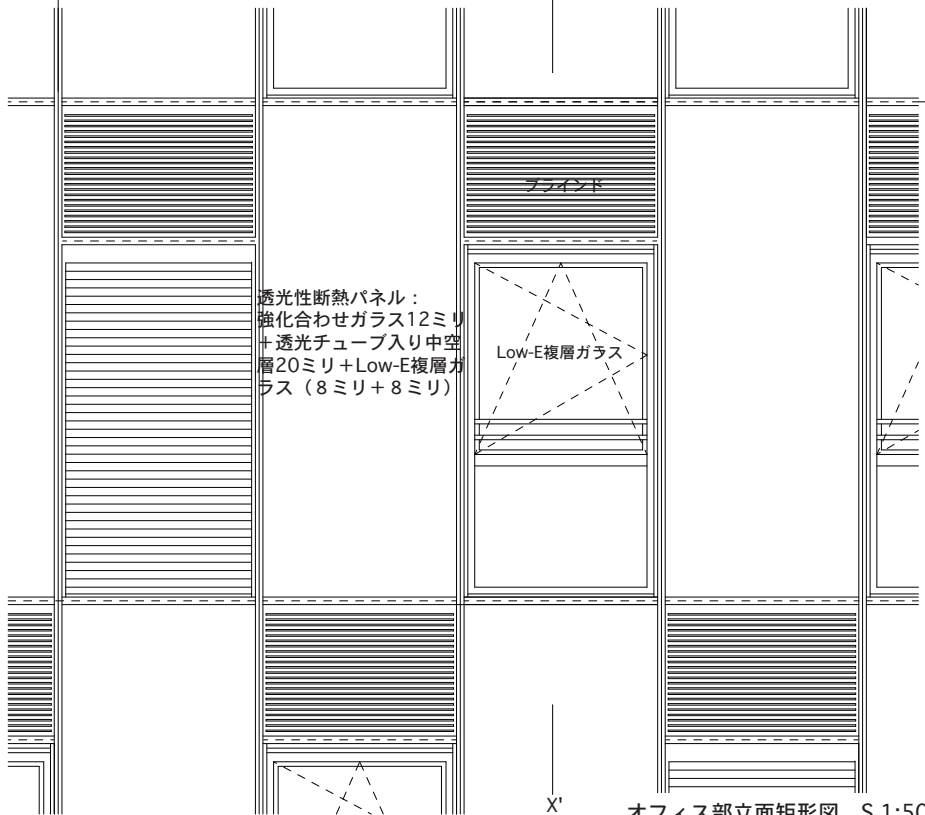
X-X'断面図 S.1:1000

1ホテル 2ショッピングモール 3市庁舎 4展望塔



透光性断熱パネル

オフィス部平面矩形図 S.1:50



透光性断熱パネル：  
強化合わせガラス12ミリ  
+透光チューブ入り中空  
層20ミリ+Low-E複層ガ  
ラス（8ミリ+8ミリ）

Low-E複層ガラス

ブラインド

X'

オフィス部立面矩形図 S.1:50

透光性断熱パネル

ブラインド

ロールカーテン

Low-E複層ガラス

外付けブラインド

オフィス部X-X'断面矩形図 S.1:50